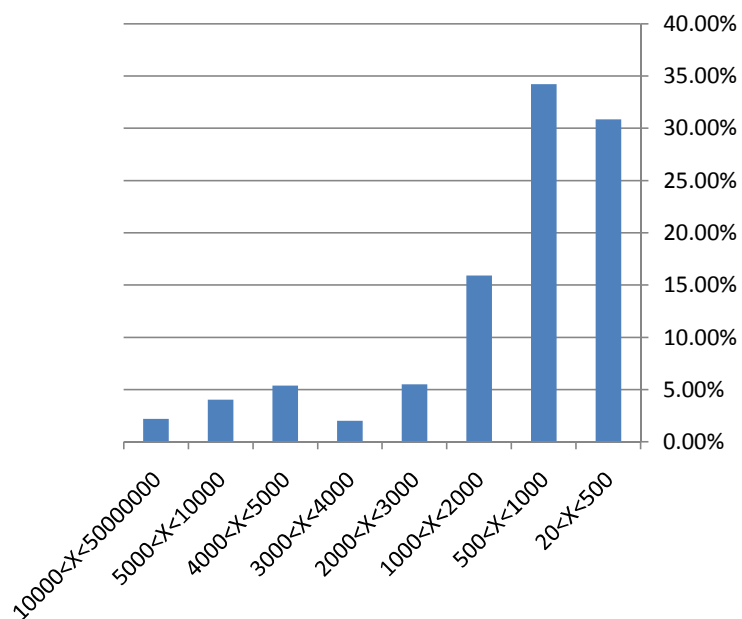


### نمودار درصد تعداد سهامداران به تفکیک تعداد سهام



بازه تعداد سهام	درصد
20 < X < 500	30.87%
500 < X < 1000	34.23%
1000 < X < 2000	15.89%
2000 < X < 3000	5.47%
3000 < X < 4000	2.01%
4000 < X < 5000	5.35%
5000 < X < 10000	4.00%
10000 < X < 50000000	2.17%

توضیحات: این نمودار نشاندهنده این مطلب می باشد که چه درصدی از سهامداران دارای سهام محدود در بازه می باشند. به طور مثال 35٪ از سهامداران دارای تعداد سهام بین 500 تا 1000 می باشند به عبارتی دارای سهامی به ارزش اسمی 500,000 ریال تا 1,000,000 ریال می باشند.